

**Brixen
Kirchberg
Westendorf**

**Kitzbüheler
Alpen**

Brixen i.T. - Kirchberg - Westendorf

Haus Lisbeth

BRIXEN IM THALE
KIRCHBERG
WESTENDORF

www.kitzbuehel-alpen.com

Tirol

Haus Lisbeth

Bichling 135 Westendorf
6363 Westendorf

Telefon: +43 699 11461538
Telefax: +43 5334 20094
E-Mail: lisbeth.stefan@aon.at
Website: <http://www.haus-lisbeth.at>

Lage im Ort: Bichling



Konditionen

Incl.: visitor's tax and "beginner packet" with coffee, tea, milk and sugar.

Excl.: bread delivery

ZIMMER

apartment/1 bedroom/shower, bath tub,WC

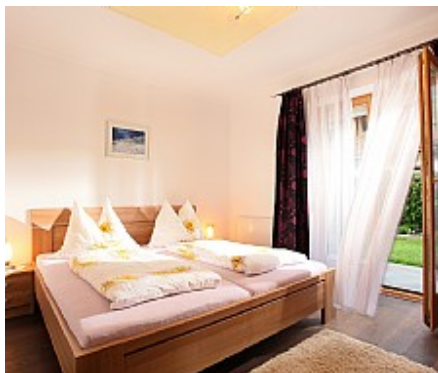
Preis pro Apartment/Night am 09.02.2012

Standard Belegung 4 Personen

ab EUR
100,00

55m², 1 sleeping room, living room with sleeper couch, kitchen, bathroom with shower/WC and a terrace.

IMPRESSIONEN





Haus Lisbeth

Bichling 135
6363 Westendorf

Tel.: +43 699 11461538, Fax: +43 5334 20094
E-Mail: lisbeth.stefan@aon.at

IMPRESSIONEN



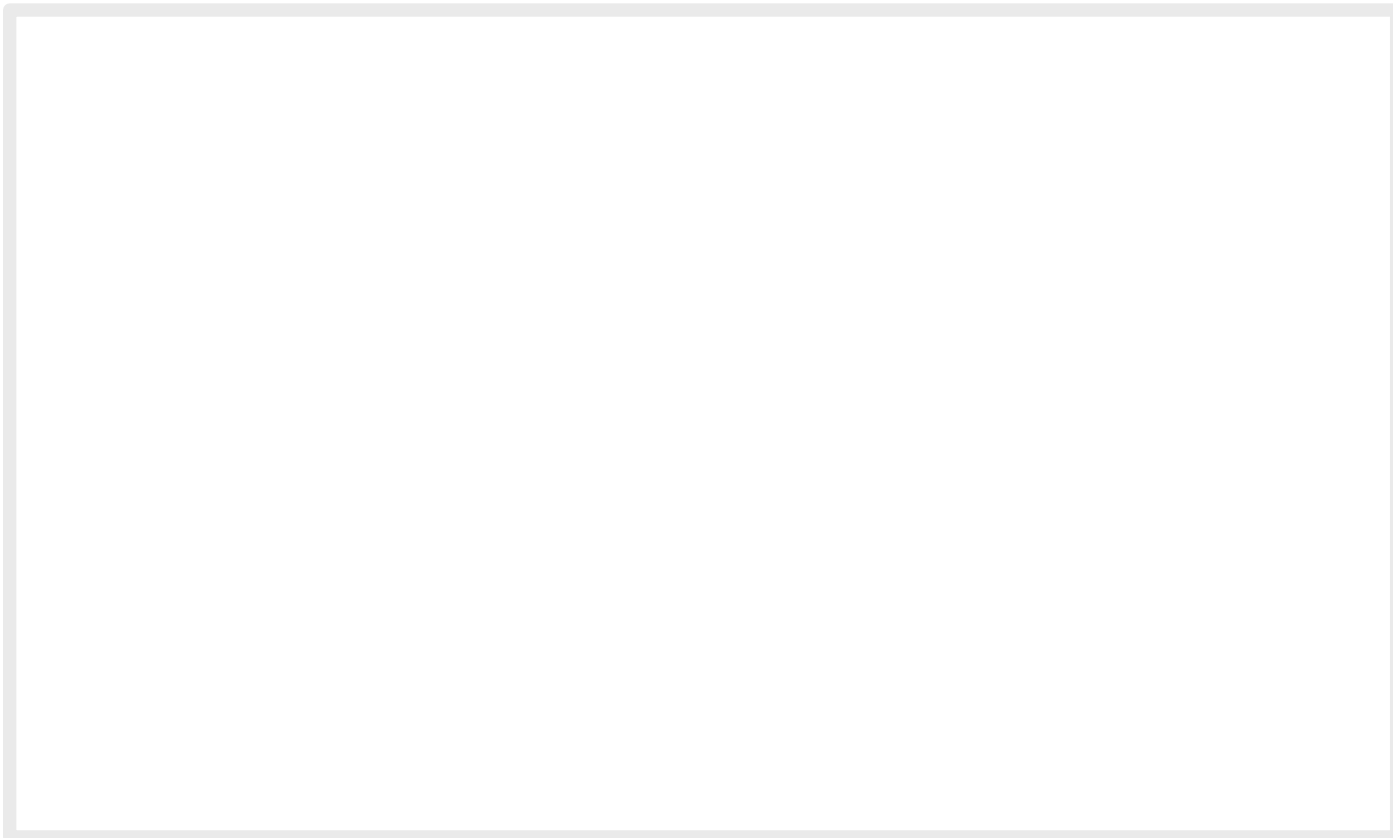
ANREISE

Anreise in die Region

Auto, Bus, Bahn oder Flugzeug - wie auch immer Sie zu uns kommen, die Anreise ist im Sommer wie im Winter einfach und problemlos. Das Brixental liegt umgeben von 3 Flughäfen und ist nur 20 - 30 Minuten von den Autobahnausfahrten Kufstein und Wörgl entfernt. Talsperren, Pässe oder serpentinartige Alpenstraßen gibt es nicht auf dem Weg zu uns! Mehr finden Sie unter www.kitzbuehel-alpen.com.

Bichling 135 Westendorf
6363 Westendorf

ANREISEPLAN





Haus Lisbeth

Bichling 135
6363 Westendorf

Tel.: +43 699 11461538, Fax: +43 5334 20094
E-Mail: lisbeth.stefan@aon.at

Gastronomie

Was wäre ein Urlaub ohne die Gaumenfreuden? Wer an Urlaub denkt, denkt auch an die Spezialitäten des Landes. Ob Käsespätzle, Kaiserschmarren oder Wienerschnitzel, Tirol und Österreich ist bekannt für seine hervorragende Küche, für die hohe Qualität seiner Weine und für die weltweit anerkannten Mehlspeisen. Brixentals Gastronomen verwöhnen Sie mit Traditionellem, wie mit internationalen Spezialitäten. Unsere Haubenlokale, Spezialitätenrestaurants, Gasthöfe, Cafés und Ski- bzw. Almhütten freuen sich auf Ihren Besuch und lassen ihn zu einem unvergesslichen Gaumenerlebnis werden.

Alpenhof

Lokalität: Dorfstraße 116
Telefon: +43 5334 6273

Cafe Restaurant Hohe Salve

Lokalität: Holzham 14
Telefon: +43 5334 6250

FeinSinn

Lokalität: Dorfstraße 8
Telefon: +43 5334 30111

Hasi's Kuchl

Lokalität: Dorfstraße 16
Telefon: +43 5334 20019

Hotel Restaurant Glockenstuhl

Lokalität: Dorfstraße 27
Telefon: +43 5334 6175

Hotel Restaurant Post

Lokalität: Dorfstraße 11
Telefon: +43 5334 6202

Hotel Restaurant Sportalm

Lokalität: Nachtsöllberg 12
Telefon: +43 5334 6495

Pizza "Blitz"

Lokalität: Bichling 14
Telefon: +43 676 4300808

Restaurant Berger

Lokalität: Dorfstraße 20
Telefon: +43 5334 6406

Restaurant Klingler

Lokalität: Dorfstraße 7
Telefon: +43 5334 6262

Aunerhof

Lokalität: Au 15
Telefon: +43 5334 6333

Camping Restaurant

Lokalität: Mühlal 70
Telefon: +43 5334 20405

Gasthaus "Steinberg"

Lokalität: Hinterwindau 54
Telefon: +43 5334 2534

Hotel Restaurant Briem

Lokalität: Dorfstraße 29
Telefon: +43 5334 6310

Hotel Restaurant Jakobwirt

Lokalität: Peter-Neuschmid-Str. 1
Telefon: +43 5334 6245

Hotel Restaurant Schermer

Lokalität: Dorfstraße 106
Telefon: +43 5334 6268

Liiftstüberl

Lokalität: Bergliftstraße 18
Telefon: +43 5334 30150

Reiterstüberl

Lokalität: Bichlinger Straße 100
Telefon: +43 5334 6768

Restaurant Bichlingerhof

Lokalität: Bichling 105
Telefon: +43 (0)5334 6326