

Hotel Taxacher ***



Hotel Taxacher
Aschauer Straße 46
6365 Kirchberg in Tirol

Hotel
80 Betten
38 Einheiten

T 0043 5357 2527

T 0043

F 0043 5357 4201 50

welcome@hotel-taxacher.com

<http://www.hotel-taxacher.com>

[DETAILS](#)

Wir bieten Ihnen

Willkommen an einem herrlichen Fleckchen Erde, wo die Welt noch in Ordnung ist: im Hotel Taxacher in Kirchberg in Tirol.

Hier, inmitten der Kitzbüheler Alpen, erwarten Sie Berge voller Erholung, Wellness und Freizeitvergnügen – Sommer wie Winter. Mit seiner panoramaverwöhnten Bestlage schart der Taxacherhof sämtliche Urlaubshöhepunkte um sich: Skipiste, Rodelbahn, Biketrails, Wanderwege, Ausflugsziele

Das Hotel Taxacher wird den ganzen Sommer über umgebaut.

Die Preise beinhalten 15% Rabatt

Kostenloses WLAN

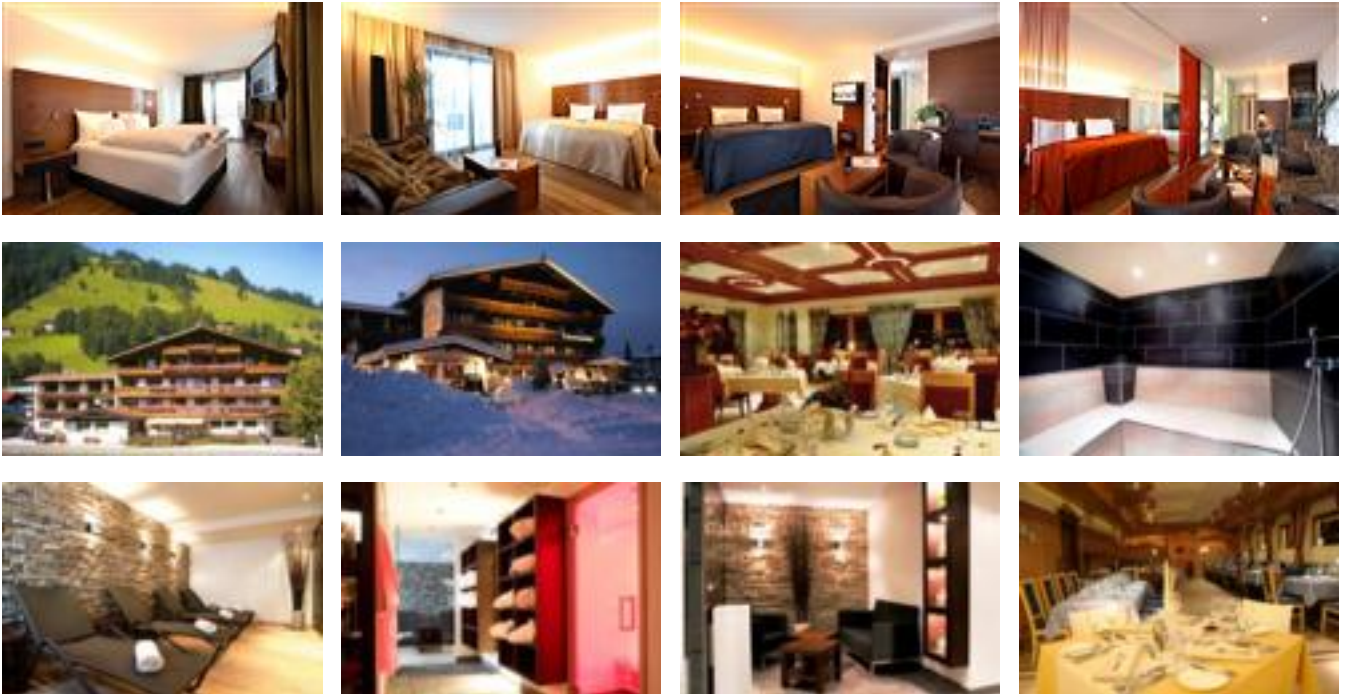
Impressionen



Brixen Kirchberg Westendorf

**Kitzbüheler
Alpen**

Brixen i.T. - Kirchberg - Westendorf



Zimmer

Einzelzimmer mit Dusche, WC

1 Person

ab EUR
55,-



Dusche, WC, Balkon, SAT-TV mit Radio, Telefon

Preis pro Person/Nacht

Doppelzimmer mit Dusche, WC

1-3 Personen

ab EUR
45,-



In unseren gemütlichen Doppelzimmern kann der Morgen (und somit der Tag) nur gut werden. Jedes bietet Ihnen einen wunderschönen Ausblick auf die umliegenden Kitzbüheler Alpen. Panorama rund um die Uhr gehört im Hotel Taxacher also zum Standard. Ebenso kuschelige Betten und die komfortable Ausstattung mit Balkon, Dusche, Toilette, SAT-Fernsehen mit Radio, Telefon und Sitzecke.

Preis pro Person/Nacht

Konditionen

Haustiere: NICHT ERLAUBT!

Sauna: kostenlos
Dampfbad: kostenlos
Infrarotkabine: kostenlos
Frei-Schwimmbad: kostenlos
Gitterbett: € 6,- pro Tag

Anreise in die Region

Anfahrt mit dem Auto

Von Norden: Autobahn München - Kufstein - Ausfahrt Wörgl/Ost - Brixental (Vignettenfrei ab Ausfahrt Kufstein Süd, Bundesstraße bis Wörgl - Brixental)

Von Süden: Autobahn Brenner - Wörgl/Ost - Brixental

Von Osten: Autobahn Sa

Veranstaltungen von 24.05.2012 bis 31.05.2012

Gipfelsturm

Westendorf

24.05.2012



Diese Ganztageswanderung für Bergwanderer führt uns auf eine der vielen herrlichen Aussichtsgipfel rund um Westendorf. Manchmal erleichtert und die Alpenrosenbahn den Gipfelsturm, aber auch hart erkämpfte Gipfelsiege im Windautal sind abwechselnd in unserem Tourenprogramm enthalten.

Anmeldung: bis Mittwoch, 18.00 Uhr in den Ortsbüros

Treffpunkt: Ortsbüro Westendorf

Kosten: evtl. Liftbenützung, Fahrgemeinschaften

Pianoabend mit Florian**

Vital Landhotel Schermer

24.05.2012

Holzfällerfrühstück am Berg

Westendorf

25.05.2012



Wandern in den frühen Morgenstunden ist ein Erlebnis der besonderen Art. Vielleicht lassen sich auch Reh, Hase und Fuchs kurz blicken? Mit einem traditionell-rustikalen Frühstück - serviert inmitten atemberaubender Bergwelt - werden wir nach dem schweißtreibenden Frühsport belohnt. Anschlußmöglichkeit an die Wanderung um 10.00 Uhr!

Anmeldung: bis Donnerstag, 18.00 Uhr in den Ortsbüros

Treffpunkt: Ortsbüro Westendorf

Kosten: Frühstück evt. Liftbenützung

Berge, Almen, Wasserfälle....Der Berg ruft!

Umgebung

25.05.2012



Aktive Erholung bei einer herrlichen Panoramahöhenwanderung inmitten der Westendorfer Hausberge. Wir nützen die Alpenrosenbahn als Aufstiegshilfe für einen traumhaften Wandertag hoch oberhalb des Brixentales. Das Ziel unserer Wanderung variiert wöchentlich. (Kreuzjochlsee, Alpenrosensteig, Gaisberg, Wasserfallweg uvm.)

Anmeldung: bis Donnerstag, 18.00 Uhr in den Ortsbüros
Treffpunkt: Ortsbüro Westendorf

Kosten: Liftbenützung, evtl. Busbenützung

Stimmung & Gaudi in der Hasis Kuchl

Restaurant Hasis Kuchl

25.05.2012



Stimmung & Gaudi mit Herz Tirol.

Jeden Freitag unterhalten Sie das stimmungsvolle Duo im Restaurant Hasis Kuchl am Tennisplatz ab 19:00 Uhr.

Dark Angels LIVE @ Fuchslöchl

Fuchslöchl

25.05.2012



Dark Angels LIVE @ Fuchslöchl
Rock & Pop all night!
Ab 22.00 Uhr bei freiem Eintritt

Luftgewehrschießen im Schützenheim Westendorf

Schützenheim / Feuerwehrh...

25.05.2012



Luftgewehrschießen im Schützenheim Westendorf

Ort: Schützenheim beim Feuerwehrhaus Westendorf
Kosten: Kostenbeitrag für Munition

Trachtig und Rockig

Alter Fußballplatz Westen...

26.05.2012



Der SV- Westendorf lädt zum Pfingstfest "Trachtig und Rockig" ein. Unter dem Motto "trachtig kemma rockig wead gspüt" wird die Band Audioheadz für gute Laune und Stimmung sorgen.

Im Eintrittspreis von € 5,- ist 1 Freigetränk inkludiert.

Vorverkaufskarten gibt es beim SV Westendorf.

Frühschoppen auf der Bärstättalm

Bärstättalm Kirchberg

27.05.2012



Frühschoppen mit den "Rosskogl Buam"

Das kleine Wander ABC

Westendorf

28.05.2012



Von Stock zum Schuh - alles Wesentliche zu Ihrer Ausrüstung, Kartenlesen, Gehzeiten, rückschonendes Wandern usw. wird Ihnen genau erleutert. So können Sie in einen perfekten Wanderurlaub starten! Zusätzlich werden Sie über das aktuelle Wochenprogramm genauestens informiert.

Treffpunkt: Ortsbüro Westendorf

Genußrundwanderung am "Wohlfühlweg"

Umgebung

28.05.2012



Ein "Natur pur"-Erlebnis der besonderen Art. 4 Naturstationen laden Sie zum Verweilen und Träumen ein - entdecken Sie dabei auch viele alte Holztechniken aus Forst, Landwirtschaft und Holzverarbeitung. Leichte Wanderung für Jedermann!

Anmeldung: bis Montag, 12.00 Uhr in den Ortsbüros

Treffpunkt: Ortsbüro Westendorf

Tiroler Abend mit der Volkstanzgruppe Kirchberg

Mehrzweckhaus Kirchberg

28.05.2012



Mit dem 2 1/2 stündigen Programm erleben Sie Brauchtumstänze und volkstümliche Musik in der original Brixentaler Tracht. Der abwechslungsreiche Abend, bei dem sie auch das Schuhplattl'n erleben können, verspricht eine Riesengaudi. Die "Hinterlechner" spielen für Sie auch moderne schwungvolle Melodien bei denen Sie gerne das Tanzbein schwingen können. Eintrittskarten erhalten Sie bei allen Reisebüros und beim Tourismusverband Kirchberg.

Dauer: 2 Stunden**Eintritt/Person/Erwachsene:** € 9,50**Eintritt/Person/Kinder (12-16 Jahre):** € 4,75

Kinder bis 12 Jahre frei

Nordic Walking Technikkurs

Umgebung von Westendorf

28.05.2012



Technikvermittlung bzw. Technikanalyse für den Einsteiger bis hin zum sportlichen Nordic Walker! Vorweg werden wichtige Details bezüglich Ausrüstung, Sportbiologie, gesundheitliche Aspekte uvm. genau erläutert!

Anmeldung: bis Montag, 12.00 Uhr in den Ortsbüros

Treffpunkt: Ortsbüro Westendorf

Kosten: EUR 5,00 (Betreuung durch geprüften Nordic Walking Guide, Leihgebühr für Stöcke)

Stimmungsmusik mit den "Franky Brothers"

Vital Landhotel Schermer

28.05.2012

Buchvorstellung - Sepp Kahn

Gasthaus Steinberg

28.05.2012

Ortsrundgang mit Käseverkostung

Ortszentrum Westendorf

28.05.2012



Lernen Sie Ihren Urlaubsort kennen - die interessantesten Plätze, die schönsten Wege, die Geschichte, die Besonderheiten. So besuchen wir auch eine Sennerei, wo wir den Original Heumilchkäse aus eigener Produktion verkosten.

Treffpunkt: Ortsbüro Westendorf

Dauer: von 10:00 - 11:30 Uhr

Kosten: EUR 2,- für die Käseverkostung

Kulinarische "Lichterwanderung"

Umgebung

28.05.2012



Eine Bauernschnapsbrennerei ist heute unser Gastgeber. Die Herstellung von Hochprozentigem ist ein uraltes Handwerk und mit viel Tradition verbunden.

So einiges an Wissen darüber wird uns näher gebracht und natürlich verkosten wir auch das eine oder andere Schnapsperl. Beschwingt und heiter geht's mit Fackeln zurück ins Dorf.

Anmeldung: bis Montag, 12.00 Uhr in den Ortsbüros

Treffpunkt: Ortsbüro Westendorf

Kosten: EUR 3,00 Schnapsverkostung

"Morgenstund` hat Gold im Mund"

Westendorf

29.05.2012



Kraft tanken und den Stress hinter sich lassen....mit Nordic (Power) Walking!

Anmeldung: bis Montag, 18:00 Uhr in den Ortsbüros

Treffpunkt: Ortsbüro Westendorf

Kosten: € 5,00 Leihgebühr für NW-Stöcke

Panoramawanderung mit Fritz

Kirchberg in Tirol

29.05.2012



Bergwanderung zu den vielen schönen Plätzen in den Kitzbüheler Alpen. Unser Wanderführer zeigt Ihnen ein Stück seiner Heimat.

Anmeldung: bis Montag, 18.00 Uhr in den Ortsbüros

Treffpunkt: Ortsbüro Kirchberg

Kosten: evt. Liftbenützung oder Transfer

Auf den Spuren von Natur, Kultur und Tradition

Westendorf

29.05.2012



Entlang herrlicher Wanderwege befinden sich viele, kleine, traditionsreiche "Juwelen", wie Marterln, Kapellen, Wegkreuze, Wallfahrtskirchen oder auch einige sehr alte Bauernhöfe oder Almen. Viel Wissenswertes über diese Kostbarkeiten wird Ihnen während dieser Wanderung vermittelt.

Anmeldung: bis Montag, 18.00 Uhr in den Ortsbüros

Treffpunkt: Ortsbüro Westendorf

Kosten: evntl. Liftbenützung

Kitzbüheler Alpenrallye

Kitzbüheler Alpen

30.05.2012



Die Kitzbüheler Alpenrallye gilt als eine der schönsten Classic Car-Veranstaltungen der Alpen. Kein Wunder, dass Oldtimer-Fans aus der ganzen Welt Jahr für Jahr nach Kitzbühel kommen, um eine einzigartige Woche zu verbringen. Die Kitzbüheler Alpenrallye geht vom 30.5. - 2.6.2012 in ihre 25. Auflage.

- 500 km der schönsten Alpenstraßen

- 200 prächtige Oldtimer

Gipfelwanderung in den Kitzbüheler Alpen

Kirchberg in Tirol

30.05.2012



Ganztageswanderung für geübte Wanderer auf einen der vielen herrlichen Aussichtsgipfel der Kitzbüheler Alpen. Genießen sie den Pfiff der Murmeltiere, den Ruf der Schneehühner, den Flug des Adlers und die wunderbare Fernsicht auf die Gipfel der vielen 3000er.

Genauere Infos finden Sie auf unserem Wochenprogramm.

Anmeldung: bis Dienstag, 18.00 Uhr in den Ortsbüros

Treffpunkt: Ortsbüro Kirchberg

Kosten: eventuell Liftbenützung und Transfer

Gemütliche Radltour ins Windautal

In die Umgebung von Weste...

30.05.2012



Per Fahrrad erkunden wir die Umgebung von Westendorf wie z.B. unter anderem das Windautal. Die Touren sind leicht, beinhalten nur geringe Höhenmeter und sind auch für E-Bikes geeignet!

Anmeldung: bis Dienstag, 18.00 Uhr in den Ortsbüros

Treffpunkt: Ortsbüro Westendorf

Almwanderung zur Käseerei "Straubing" im Windautal Windautal 30.05.2012



Der wohlriechende Duft naturnah erzeugter Almprodukte lockt! Nach einer herrlichen Wanderung durch Alm-, Wald- und Weidegebiete belohnen wir uns mit einer zünftigen "Straubing-Jausen". Leichte Wanderung - auch für Kinderwagen geeignet!

Anmeldung: bis Dienstag, 18.00 Uhr in den Ortsbüros
Treffpunkt: Ortsbüro Westendorf
Kosten: Fahrgemeinschaft mit eigenem Pkw in die Unterwindau

Alpenspektakel "No Smoking" Alpenrosensaal Westendorf 30.05.2012



Einzigartige Musikshow für Jung und Alt!
Viele Einlagen, Musik in versch. Richtungen, 32 Instrumente, Grossbildleinwand. Die Auner sind notensicher und gelten als Künstler, die ausgezeichnete Komponisten, Musiker und Komiker sind.

Preis: € 14,- Erwachsene, € 4,- Kinder (8-16 Jahre)
Anmeldung: Kartenvorverkauf im Informationsbüro Westendorf, oder direkt an der Abendkasse
Treffpunkt: Alpenrosensaal

Pianoabend mit Florian** Vital Landhotel Schermer 31.05.2012

Kitzbüheler Alpenrallye Kitzbüheler Alpen 31.05.2012



Die Kitzbüheler Alpenrallye gilt als eine der schönsten Classic Car-Veranstaltungen der Alpen. Kein Wunder, dass Oldtimer-Fans aus der ganzen Welt Jahr für Jahr nach Kitzbühel kommen, um eine einzigartige Woche zu verbringen. Die Kitzbüheler Alpenrallye geht vom 30.5. - 2.6.2012 in ihre 25. Auflage.
- 500 km der schönsten Alpenstraßen
- 200 prächtige Oldtimer

Gipfelsturm Westendorf 31.05.2012



Diese Ganztageswanderung für Bergwanderer führt uns auf eine der vielen herrlichen Aussichtsgipfel rund um Westendorf. Manchmal erleichtert und die Alpenrosenbahn den Gipfelsturm, aber auch hart erkämpfte Gipfelsiege im Windautal sind abwechselnd in unserem Tourenprogramm enthalten.

Anmeldung: bis Mittwoch, 18.00 Uhr in den Ortsbüros
Treffpunkt: Ortsbüro Westendorf
Kosten: evtl. Liftbenützung, Fahrgemeinschaften