

**Brixen  
Kirchberg  
Westendorf**

**Kitzbüheler  
Alpen**

Brixen i.T. - Kirchberg - Westendorf

# *Ferienhaus Windauschmied*

BRIXEN IM THALE  
KIRCHBERG  
WESTENDORF

[www.kitzbuehel-alpen.com](http://www.kitzbuehel-alpen.com)

**Tirol**

# Ferienhaus Windauschmied

Oberwindau 80 Westendorf  
6363 Westendorf

Telefon: +43 5334 30106  
Telefax: +43 5334 30106  
E-Mail: officebrix@aon.at

Lage im Ort: Oberwindau



## Wir bieten Ihnen

Idyllisches Ferienhaus inmitten der Tiroler Bergwelt, ruhige Lage, direkt an der Skiabfahrt 111er und ca. 150m unterhalb der neuen Gondelstation Choralmbahn (Verbindung in die SkiWelt). Das Restaurant Gassnerwirt befindet sich ca. 200m entfernt.

## Konditionen

Inklusive: Strom, Wasser, Holz, Handtücher u. Bettwäsche  
Exklusive: Ortstaxe und Endreinigung

ZIMMER

## Ferienhaus/4 od. mehr Schlafr./Dusche,WC

Preis pro Wohnung/Nacht am 09.02.2012

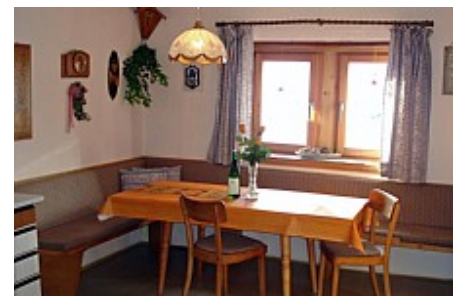
Standard Belegung 8 Personen

ab EUR  
219,00



ca. 300 Jahre altes, liebevoll gepflegtes Ferienhaus in Holzbauweise.  
1 Stock: 3 Doppelschlafzimmer, 1 Wohnraum mit Zusatzbett, SAT-TV und Couch. Parterre: 1 Doppelzimmer, Wohnraum mit Eckbank, Couch und Kachelofen (Holz zum heizen vorhanden), Küche mit Eckbank, eine Dusche, 1 WC separat. Ca. 110m<sup>2</sup>.

IMPRESSIONEN





## Ferienhaus Windauschmied

Oberwindau 80  
6363 Westendorf

Tel.: +43 5334 30106, Fax: +43 5334 30106  
E-Mail: officebrix@aon.at

IMPRESSIONEN



ANREISE

### Anreise in die Region

Auto, Bus, Bahn oder Flugzeug - wie auch immer Sie zu uns kommen, die Anreise ist im Sommer wie im Winter einfach und problemlos. Das Brixental liegt umgeben von 3 Flughäfen und ist nur 20 - 30 Minuten von den Autobahnausfahrten Kufstein und Wörgl entfernt. Talsperren, Pässe oder serpentinenartige Alpenstraßen gibt es nicht auf dem Weg zu uns! Mehr finden Sie unter [www.kitzbuehel-alpen.com](http://www.kitzbuehel-alpen.com).

### Unsere Adresse

Oberwindau 80 Westendorf  
6363 Westendorf

### So finden Sie uns

Check-In: 15.00 Uhr  
Check-Out: 10.00 Uhr

Anreise: vom Dorfzentrum kommend, vorbei an der Talstation Alpenrosenbahn, dem Straßenverlauf in Richtung Oberwindau ca. 2,5 km folgen, ca. 30m vor dem "Gassnerwirt" und "Winnowabauernhof" rechts abbiegen.

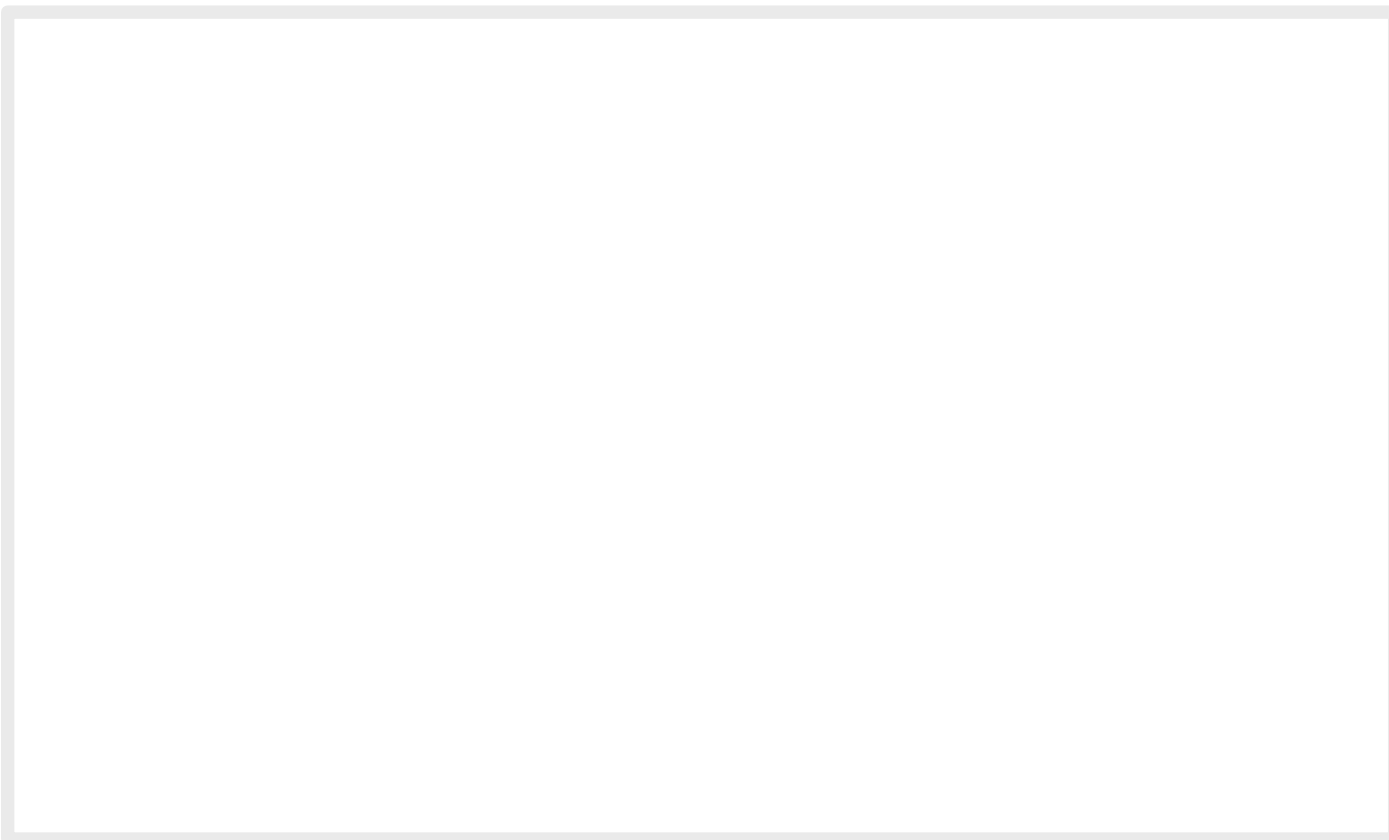


## Ferienhaus Windauschmied

Oberwindau 80  
6363 Westendorf

Tel.: +43 5334 30106, Fax: +43 5334 30106  
E-Mail: officebrix@aon.at

ANREISEPLAN



RESTAURANTS

## Gastronomie

Was wäre ein Urlaub ohne die Gaumenfreuden? Wer an Urlaub denkt, denkt auch an die Spezialitäten des Landes. Ob Käsespätzle, Kaiserschmarren oder Wienerschnitzel, Tirol und Österreich ist bekannt für seine hervorragende Küche, für die hohe Qualität seiner Weine und für die weltweit anerkannten Mehlspeisen. Brixentals Gastronomen verwöhnen Sie mit Traditionellem, wie mit internationalen Spezialitäten. Unsere Haubenlokale, Spezialitätenrestaurants, Gasthöfe, Cafés und Ski- bzw. Almhütten freuen sich auf Ihren Besuch und lassen ihn zu einem unvergesslichen Gaumenerlebnis werden.

### Alpenhof

Lokalität: Dorfstraße 116  
Telefon: +43 5334 6273

### Cafe Restaurant Hohe Salve

Lokalität: Holzham 14  
Telefon: +43 5334 6250

### FeinSinn

Lokalität: Dorfstraße 8  
Telefon: +43 5334 30111

### Gasthaus "Steinberg"

Lokalität: Hinterwindau 54  
Telefon: +43 5334 2534

### Aunerhof

Lokalität: Au 15  
Telefon: +43 5334 6333

### Camping Restaurant

Lokalität: Mühlal 70  
Telefon: +43 5334 20405

### Fleidinger Bierstadl

Lokalität: Peter-Neuschmid-Str. 5  
Telefon: +43 664 3589155

### Hasi's Kuchl

Lokalität: Dorfstraße 16  
Telefon: +43 5334 20019



## Ferienhaus Windauschmied

Oberwindau 80  
6363 Westendorf

Tel.: +43 5334 30106, Fax: +43 5334 30106  
E-Mail: officebrix@aon.at

### RESTAURANTS

#### **Hotel Restaurant Briem**

Lokalität: Dorfstraße 29  
Telefon: +43 5334 6310

#### **Hotel Restaurant Jakobwirt**

Lokalität: Peter-Neuschmid-Str. 1  
Telefon: +43 5334 6245

#### **Hotel Restaurant Post**

Lokalität: Dorfstraße 11  
Telefon: +43 5334 6202

#### **Hotel Restaurant Sportalm**

Lokalität: Nachtsöllberg 12  
Telefon: +43 5334 6495

#### **Lendwirt**

Lokalität: Unterwindau 41  
Telefon: +43 5334 2256

#### **Liftstüberl**

Lokalität: Bergliftstraße 18  
Telefon: +43 5334 30150

#### **Reiterstüberl**

Lokalität: Bichlinger Straße 100  
Telefon: +43 5334 6768

#### **Restaurant Bichlingerhof**

Lokalität: Bichling 105  
Telefon: +43 (0)5334 6326

#### **Südtirolkeller**

Lokalität: Dorfstraße 116  
Telefon: +43 5334 6273

#### **Hotel Restaurant Glockenstuhl**

Lokalität: Dorfstraße 27  
Telefon: +43 5334 6175

#### **Hotel Restaurant Mesnerwirt**

Lokalität: Dorfplatz 2  
Telefon: +43 (0)5334 6206

#### **Hotel Restaurant Schermer**

Lokalität: Dorfstraße 106  
Telefon: +43 5334 6268

#### **Kegelbahn Theresianna**

Lokalität: Unterdorf 3  
Telefon: +43 5334 6604

#### **Liftstüberl**

Lokalität: Bergliftstraße 18  
Telefon: +43 5334 30150

#### **Pizza "Blitz"**

Lokalität: Bichling 14  
Telefon: +43 676 4300808

#### **Restaurant Berger**

Lokalität: Dorfstraße 20  
Telefon: +43 5334 6406

#### **Restaurant Klingler**

Lokalität: Dorfstraße 7  
Telefon: +43 5334 6262



## Ferienhaus Windauschmied

Oberwindau 80  
6363 Westendorf

Tel.: +43 5334 30106, Fax: +43 5334 30106  
E-Mail: officebrix@aon.at

RESTAURANTS

## Tourismus Informationsbüro Westendorf

Schulgasse 2  
6363 Westendorf  
Tel.: +43 (0) 5357 2000 300  
Fax: +43 (0) 5357 2000 390  
E-mail: westendorf@kitzbuehel-alpen.com

### ÖFFNUNGSZEITEN

Nebensaison (März - Mai)  
Montag - Freitag von 08.30 Uhr 18.00 Uhr  
Samstag, Sonntag, Feiertag geschlossen

Hauptsaison (Juni - September)  
Montag - Freitag von 08.30 Uhr - 18.00 Uhr  
Samstag von 09.00 - 12.00 Uhr / 16.00 - 18.00 Uhr  
Sonntag von 10.00 - 12.00 Uhr

