

## Appartement Baderhaus



### Appartement Baderhaus

Badergasse 1  
6365

Ferienwohnung / Appartement  
20 Betten  
5 Einheiten

T 0043 676 3109791

T 0043

F 0043 5357 4373 3

info@baderhaus-kirchberg.at

<http://www.baderhaus-kirchberg.at>

[DETAILS](#)

### Wir bieten Ihnen

WILLKOMMEN IM BADERHAUS! Wir befinden uns direkt im Zentrum. Moderne Appartements - bestehend aus 1 Wohnzimmer mit 1 oder 2 getrennten Schlafzimmern, Wohnschlafzimmer mit Schlafzimmer, Badezimmer mit Dusche/WC oder Bad/WC. Jedes Appartement verfügt über einen großen Balkon mit Sitzgelegenheit. Neuer Aufenthaltsraum für Groß und Klein mit TV! Personenlift!! Schibushaltestelle, öffentl. Garage, Banken, Restaurants, Geschäfte in unmittelbarer Nähe. Wir freuen uns auf Ihren Besuch!

### Impressionen





## Zimmer

### Apartment/1 SZ/1WSZ//Bad/WC Nr. 102

2-4 Personen

ab EUR  
**64,-**



1 Wohnschlafzimmer / Eß- und Sitzgelegenheit, TV, Radio, Tel./ 1 Schlafzimmer mit Doppelb.+ Sofa - TV, KÜCHE- Backofen, Ceranfeld, Mikro, Geschirrspüler.. 1 x Bad/WC, gr.Balkon - max 4 Pers. oder 2+3 Kleinkinder! Auf Anfrage 1 extra Doppelzimmer mit BWC!

Preis pro Appartement/Nacht

### Apartment/1 SZ/Bad/WC Nr. 101

2-4 Personen

ab EUR  
**59,-**



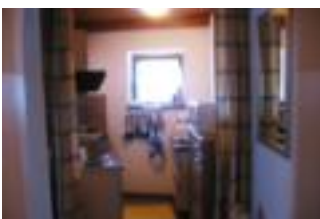
1 SZ. mit Doppelb. + 1 Ausziehcouch (für 1-2 Kinder), 1 WZ. (ev. 1 Pers.) Sitz- und Eßbereich, TV, Tel., Küche - GESCHIRRSPÜLER, 2 Kochpl., Mikro, Wasserk., 1 Bad/WC oder DWC, Balkon. Max. 4 Pers. im Appt. Auf Anfrage noch 1 extra Doppelz. mit BWC möglich!!

Preis pro Appartement/Nacht

### Apartment/Wohn-SZ/Bad, WC Nr. 206

2 Personen

ab EUR  
**44,-**



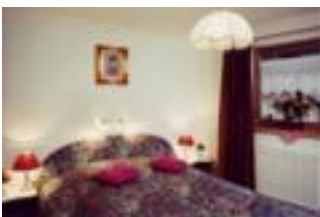
1 großes Wohnschlafzimmer mit franz. Bett (160cm x 200cm) - moderne Sitzgarnitur, Esstisch, TV, Radio, Telefon; Küche (Backofen mit 4 Herdplatten, Wasserkocher, Mikro, Kaffeem., Toaster ....) 1 Badezimmer mit Bad/WC, großer Balkon! Maximal 2 Erwachsene!

Preis pro Appartement/Nacht

### Apartment/1 SZ/Dusche, WC Nr. 204

2-3 Personen

ab EUR  
**51,-**



1 Wohnzimmer mit Sitzecke (ev. 1 Pers.) - TV, Tel., Radio - Eßbereich, Küche - Herd mit 2 Kochplatten, Mikro, Wasserkocher.... 1 Schlafzimmer mit franz. Bett- sowie 1 Couch (ev. als Schlafplatz), Dusche/WC, BALKON. Max. 2- 3 Erwachsene!!

Preis pro Appartement/Nacht

### Apartment/2 SZ/Dusche, WC Nr. 205

2-4 Personen

ab EUR  
**64,-**



1 Schlafzimmer mit Doppelbett und 1 Schlafzimmer mit franz. Bett, 1 Wohnzimmer mit Sitz- und Eßgelegenheit, TV, Radio, Tel., Dusche/WC, kl. Küchenblock mit Mikro, Herd mit 2 Kochplatten, Wasserkocher, großer BALKON mit Sitzgelegenheit. Maximal 4 Personen

Preis pro Appartement/Nacht

## Konditionen

Anreise ab ca. 16.00 Uhr - ansonsten bitte nur nach Vereinbarung!! Sollten Sie nach 18.00 Uhr ankommen - bitte um Anruf unter der Mobile-Nr. 0043 676 3109791. Check-out ca. 09.00 Uhr. Rechnungen bitte spätestens 2 Tage vor Abreise begleichen(bar).

## Anreise in die Region

Anzahl. von Euro 200,-/300,- per Appt.

Reisebüros nur nach Vereinbarung!

Endreinigung/Taxe laut Preisliste! Parkmöglichkeit nur in der öffentlichen Tiefgarage(in unmittelbarer Nähe).Preis derzeit Euro 22,-/per W./per Auto. Keine Haustiere erlaubt!!

## Veranstaltungen von 23.05.2012 bis 30.05.2012

### Gipfelwanderung in den Kitzbüheler Alpen

Kirchberg in Tirol

23.05.2012



Ganztageswanderung für geübte Wanderer auf einen der vielen herrlichen Aussichtsgipfel der Kitzbüheler Alpen. Genießen sie den Pfiff der Murmeltiere, den Ruf der Schneehühner, den Flug des Adlers und die wunderbare Fernsicht auf die Gipfel der vielen 3000er.  
Genauere Infos finden Sie auf unserem Wochenprogramm.

Anmeldung: bis Dienstag, 18.00 Uhr in den Ortsbüros  
Treffpunkt: Ortsbüro Kirchberg

Kosten: eventuell Liftbenützung und Transfer

### Gemütliche Radltour ins Windautal

In die Umgebung von Weste...

23.05.2012



Per Fahrrad erkunden wir die Umgebung von Westendorf wie z.B. unter anderem das Windautal. Die Touren sind leicht, beinhalten nur geringe Höhenmeter und sind auch für E-Bikes geeignet!

Anmeldung: bis Dienstag, 18.00 Uhr in den Ortsbüros  
Treffpunkt: Ortsbüro Westendorf

**Almwanderung zur Käserei "Straubing" im Windautal** Windautal 23.05.2012



Der wohlriechende Duft naturnah erzeugter Almprodukte lockt! Nach einer herrlichen Wanderung durch Alm-, Wald- und Weidegebiete belohnen wir uns mit einer zünftigen "Straubing-Jausen". Leichte Wanderung - auch für Kinderwagen geeignet!

Anmeldung: bis Dienstag, 18.00 Uhr in den Ortsbüros  
Treffpunkt: Ortsbüro Westendorf  
Kosten: Fahrgemeinschaft mit eigenem Pkw in die Unterwindau

**Pianoabend mit Florian\*\*** Vital Landhotel Schermer 24.05.2012

**Gipfelsturm** Westendorf 24.05.2012



Diese Ganztageswanderung für Bergwanderer führt uns auf eine der vielen herrlichen Aussichtsgipfel rund um Westendorf. Manchmal erleichtert und die Alpenrosenbahn den Gipfelsturm, aber auch hart erkämpfte Gipfelsiege im Windautal sind abwechselnd in unserem Tourenprogramm enthalten.

Anmeldung: bis Mittwoch, 18.00 Uhr in den Ortsbüros  
Treffpunkt: Ortsbüro Westendorf  
Kosten: evtl. Liftbenützung, Fahrgemeinschaften

**Luftgewehrschießen im Schützenheim Westendorf** Schützenheim / Feuerwehrh... 25.05.2012

Luftgewehrschießen im Schützenheim Westendorf



Ort: Schützenheim beim Feuerwehrhaus Westendorf  
Kosten: Kostenbeitrag für Munition

**Dark Angels LIVE @ Fuchslöchl** Fuchslöchl 25.05.2012



Dark Angels LIVE @ Fuchslöchl  
Rock & Pop all night!  
Ab 22.00 Uhr bei freiem Eintritt

**Stimmung & Gaudi in der Hasis Kuchl** Restaurant Hasis Kuchl 25.05.2012



Stimmung & Gaudi mit Herz Tirol.  
Jeden Freitag unterhalten Sie das stimmungsvolle Duo im Restaurant Hasis Kuchl am Tennisplatz ab 19:00 Uhr.

**Berge, Almen, Wasserfälle....Der Berg ruft!**

Umgebung

25.05.2012



Aktive Erholung bei einer herrlichen Panoramahöhenwanderung inmitten der Westendorfer Hausberge. Wir nutzen die Alpenrosenbahn als Aufstiegshilfe für einen traumhaften Wandertag hoch oberhalb des Brixentales. Das Ziel unserer Wanderung variiert wöchentlich. (Kreuzjochlsee, Alpenrosensteig, Gaisberg, Wasserfallweg uvm.)

Anmeldung: bis Donnerstag, 18.00 Uhr in den Ortsbüros  
Treffpunkt: Ortsbüro Westendorf

Kosten: Liftbenützung, evtl. Busbenützung

**Holzfüllerfrühstück am Berg**

Westendorf

25.05.2012



Wandern in den frühen Morgenstunden ist ein Erlebnis der besonderen Art. Vielleicht lassen sich auch Reh, Hase und Fuchs kurz blicken? Mit einem traditionell-rustikalen Frühstück - serviert inmitten atemberaubender Bergwelt - werden wir nach dem schweißtreibenden Frühsport belohnt. Anschlußmöglichkeit an die Wanderung um 10.00 Uhr!

Anmeldung: bis Donnerstag, 18.00 Uhr in den Ortsbüros  
Treffpunkt: Ortsbüro Westendorf

Kosten: Frühstück evt. Liftbenützung

**Trachtig und Rockig**

Alter Fußballplatz Westen...

26.05.2012



Der SV- Westendorf lädt zum Pfingstfest! "Trachtig und Rockig" ein. Unter dem Motto "trachtig kemma rockig wead gspüt" wird die Band Audioheadz für gute Laune und Stimmung sorgen.

Im Eintrittspreis von € 5,- ist 1 Freigetränk inkludiert.

Vorverkaufskarten gibt es beim SV Westendorf.

**Frühschoppen auf der Bärstättalm**

Bärstättalm Kirchberg

27.05.2012



Frühschoppen mit den "Rosskogl Bum"

**Buchvorstellung - Sepp Kahn**

Gasthaus Steinberg

28.05.2012

**Ortsrundgang mit Käseverkostung**

Ortszentrum Westendorf

28.05.2012



Lernen Sie Ihren Urlaubsort kennen - die interessantesten Plätze, die schönsten Wege, die Geschichte, die Besonderheiten. So besuchen wir auch eine Sennerei, wo wir den Original Heumilchkäse aus eigener Produktion verkosten.

Treffpunkt: Ortsbüro Westendorf

Dauer: von 10:00 - 11:30 Uhr

Kosten: EUR 2,- für die Käseverkostung

**Kulinarische "Lichterwanderung"**

Umgebung

28.05.2012



Eine Bauernschnapsbrennerei ist heute unser Gastgeber. Die Herstellung von Hochprozentigem ist ein uraltes Handwerk und mit viel Tradition verbunden.

So einiges an Wissen darüber wird uns näher gebracht und natürlich verkosten wir auch das eine oder andere Schnapslerl. Beschwingt und heiter geht's mit Fackeln zurück ins Dorf.

Anmeldung: bis Montag, 12.00 Uhr in den Ortsbüros

Treffpunkt: Ortsbüro Westendorf

Kosten: EUR 3,00 Schnapsverkostung

**Stimmungsmusik mit den "Franky Brothers"**

Vital Landhotel Schermer

28.05.2012

Kosten: EUR 3,00 Schnapsverkostung

**Tiroler Abend mit der Volkstanzgruppe Kirchberg**

Mehrzweckhaus Kirchberg

28.05.2012



Mit dem 2 1/2 stündigen Programm erleben Sie Brauchtumstänze und volkstümliche Musik in der original Brixentaler Tracht. Der abwechslungsreiche Abend, bei dem sie auch das Schuhplatt'n erleben können, verspricht eine Riesengaudi. Die "Hinterlechner" spielen für Sie auch moderne schwungvolle Melodien bei denen Sie gerne das Tanzbein schwingen können. Eintrittskarten erhalten Sie bei allen Reisebüros und beim Tourismusverband Kirchberg.

**Dauer:** 2 Stunden**Eintritt/Person/Erwachsene:** € 9,50**Eintritt/Person/Kinder (12-16 Jahre):** € 4,75

Kinder bis 12 Jahre frei

**Nordic Walking Technikkurs**

Umgebung von Westendorf

28.05.2012



Technikvermittlung bzw. Technikanalyse für den Einsteiger bis hin zum sportlichen Nordic Walker! Vorweg werden wichtige Details bezüglich Ausrüstung, Sportbiologie, gesundheitliche Aspekte uvm. genau erläutert!

Anmeldung: bis Montag, 12.00 Uhr in den Ortsbüros

Treffpunkt: Ortsbüro Westendorf

Kosten: EUR 5,00 (Betreuung durch geprüften Nordic Walking Guide, Leihgebühr für Stöcke)

**Genußrundwanderung am "Wohlfühlweg"**

Umgebung

28.05.2012



Ein "Natur pur"-Erlebnis der besonderen Art. 4 Naturstationen laden Sie zum Verweilen und Träumen ein - entdecken Sie dabei auch viele alte Holztechniken aus Forst, Landwirtschaft und Holzverarbeitung. Leichte Wanderung für Jedermann!

Anmeldung: bis Montag, 12.00 Uhr in den Ortsbüros

Treffpunkt: Ortsbüro Westendorf

**Das kleine Wander ABC**

Westendorf

28.05.2012



Von Stock zum Schuh - alles Wesentliche zu Ihrer Ausrüstung, Kartenlesen, Gehzeiten, rückschonendes Wandern usw. wird Ihnen genau erleutert. So können Sie in einen perfekten Wanderurlaub starten! Zusätzlich werden Sie über das aktuelle Wochenprogramm genauestens informiert.

Treffpunkt: Ortsbüro Westendorf

**Auf den Spuren von Natur, Kultur und Tradition**

Westendorf

29.05.2012



Entlang herrlicher Wanderwege befinden sich, viele, kleine, traditionsreiche "Juwelen", wie Marterln, Kapellen, Wegkreuze, Wallfahrtskirchen oder auch einige sehr alte Bauernhöfe oder Almen. Viel Wissenswertes über diese Kostbarkeiten wird Ihnen während dieser Wanderung vermittelt.

Anmeldung: bis Montag, 18.00 Uhr in den Ortsbüros

Treffpunkt: Ortsbüro Westendorf

Kosten: evntl. Liftbenützung

**Panoramawanderung mit Fritz**

Kirchberg in Tirol

29.05.2012



Bergwanderung zu den vielen schönen Plätzen in den Kitzbüheler Alpen. Unser Wanderführer zeigt Ihnen ein Stück seiner Heimat.

Anmeldung: bis Montag, 18.00 Uhr in den Ortsbüros

Treffpunkt: Ortsbüro Kirchberg

Kosten: evt. Liftbenützung oder Transfer

### "Morgenstund` hat Gold im Mund"

Westendorf

29.05.2012



Kraft tanken und den Stress hinter sich lassen....mit Nordic (Power) Walking!

Anmeldung: bis Montag, 18:00 Uhr in den Ortsbüros

Treffpunkt: Ortsbüro Westendorf

Kosten: € 5,00 Leihgebühr für NW-Stöcke

### Alpenspektakel "No Smoking"

Alpenrosensaal Westendorf

30.05.2012



Einzigartige Musikshow für Jung und Alt!

Viele Einlagen, Musik in versch. Richtungen, 32 Instrumente, Grossbildleinwand. Die Auner sind notensicher und gelten als Künstler, die ausgezeichnete Komponisten, Musiker und Komiker sind.

Preis: € 14,-- Erwachsene, € 4,-- Kinder (8-16 Jahre)

Anmeldung: Kartenvorverkauf im Informationsbüro Westendorf, oder direkt an der Abendkasse

Treffpunkt: Alpenrosensaal

### Almwanderung zur Käserei "Straubing" im Windautal

Windautal

30.05.2012



Der wohlriechende Duft naturnah erzeugter Almprodukte lockt! Nach einer herrlichen Wanderung durch Alm-, Wald- und Weidegebiete belohnen wir uns mit einer zünftigen "Straubing-Jausen". Leichte Wanderung - auch für Kinderwägen geeignet!

Anmeldung: bis Dienstag, 18.00 Uhr in den Ortsbüros

Treffpunkt: Ortsbüro Westendorf

Kosten: Fahrgemeinschaft mit eigenem Pkw in die Unterwindau

### Gemütliche Radltour ins Windautal

In die Umgebung von Weste...

30.05.2012



Per Fahrrad erkunden wir die Umgebung von Westendorf wie z.B. unter anderem das Windautal. Die Touren sind leicht, beinhalten nur geringe Höhenmeter und sind auch für E-Bikes geeignet!

Anmeldung: bis Dienstag, 18.00 Uhr in den Ortsbüros

Treffpunkt: Ortsbüro Westendorf

### Gipfelwanderung in den Kitzbüheler Alpen

Kirchberg in Tirol

30.05.2012



Ganztageswanderung für geübte Wanderer auf einen der vielen herrlichen Aussichtsgipfel der Kitzbüheler Alpen. Genießen sie den Pfiff der Murmeltiere, den Ruf der Schneehühner, den Flug des Adlers und die wunderbare Fernsicht auf die Gipfel der vielen 3000er. Genauere Infos finden Sie auf unserem Wochenprogramm.

Anmeldung: bis Dienstag, 18.00 Uhr in den Ortsbüros

Treffpunkt: Ortsbüro Kirchberg

Kosten: eventuell Liftbenützung und Transfer

Kitzbüheler Alpenrallye

Kitzbüheler Alpen

30.05.2012



Die Kitzbüheler Alpenrallye gilt als eine der schönsten Classic Car-Veranstaltungen der Alpen. Kein Wunder, dass Oldtimer-Fans aus der ganzen Welt Jahr für Jahr nach Kitzbühel kommen, um eine einzigartige Woche zu verbringen. Die Kitzbüheler Alpenrallye geht vom 30.5. - 2.6.2012 in ihre 25. Auflage.

- 500 km der schönsten Alpenstraßen
- 200 prächtige Oldtimer